



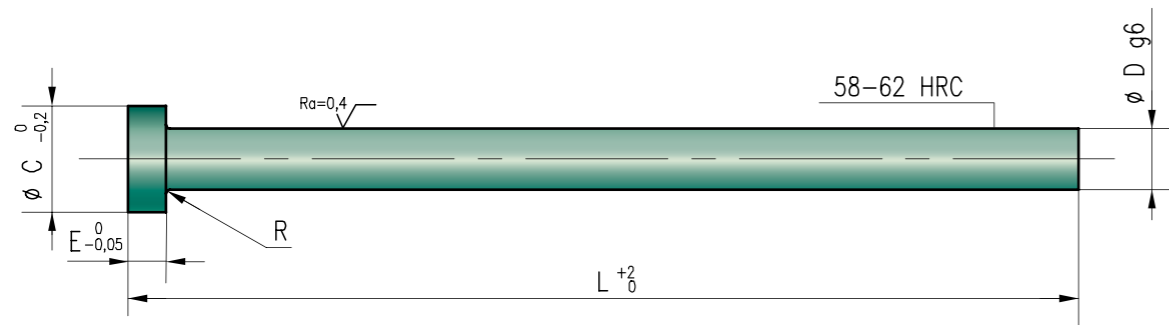
MOULDS & PRESS TOOLS

STANDARD COMPONENTS

664

Ejecteur trempe a tete cylindrique
 Ejector pin hardend with cylindrical head
 Auswerferstift gethärtet mit zylindrischem kopf

■ **NF ISO 6751**

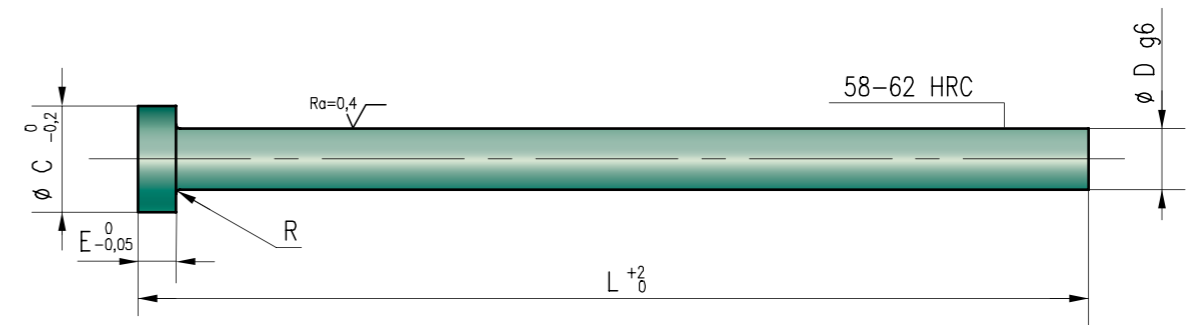


C	E	R	D \ L	100	125	160	200	250	315	400	500	630	800
2,5	1,2	0,2	1										
			1,5										
3	1,5	0,2	1,7										
			2										
4	2	0,2	2,5										
			2,7										
5	2	0,3	3										
			3,2										
6	3	0,3	3,5										
			3,7										
7	3	0,3	4										
			4,2										
8	3	0,3	4,5										
			4,7										
			5										
10	3	0,3	5,2										
			5,5										
			6										
12	5	0,5	6,2										
			6,5										
			7										
			8										
14	5	0,5	8,2										
			8,5										
			9										
			10										
16	5	0,5	10,2										
			10,5										
			11										
			12										
18	7	0,8	12,2										
			12,5										
			14										
22	7	0,8	16										
			20										
26	8	1											

628

Ejecteur tete cylindrique nitrique
 Nitriqué ejector pin, cylindrical head
 Auswerferstift, zylindrischerkopf nitriert

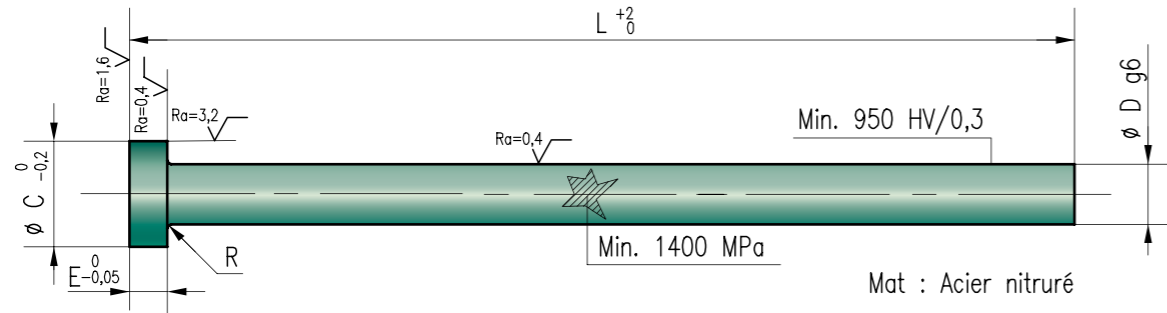
■ **NF ISO 6751, DIN 1530**



C	E	R	D \ L	100	125	160	200	250	315
			0,8						
			1						
			1,1						
			1,2						
3	2	0,2	1,3						
			1,4						
			1,5						
			1,6						
			1,7						
3,5	2	0,2	1,8						
			1,9						
			2						
			2,1						
4	2	0,3	2,2						
			2,3						
			2,4						
			2,5						
			2,6						
5	2	0,3	2,7						
			2,8						
			2,9						
			3						
			3,1						
6	3	0,3	3,2						
			3,3						
			3,4						
			3,5						
			3,6						
7	3	0,3	3,7						
			3,8						
			3,9						

Ejecteur tete cylindrique nitrure
 Nitrated ejector pin, cylindrical head
 Auswerferstift, zylindrischerkopf nitriert

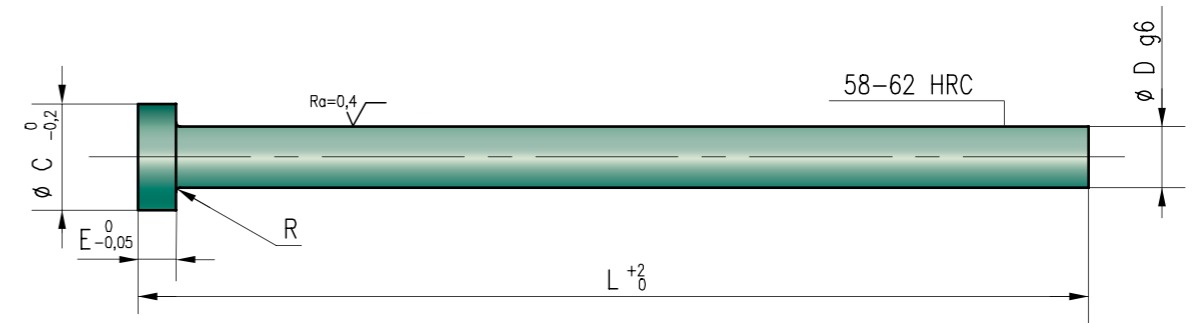
■ **NF ISO 6751, DIN 1530**



C	E	R	D \ L	100	125	160	200	250	315	400	500	630	800	1000	1350
3	2	0,2	1,5												
4	2	0,2	2												
		0,3	2,2												
5	2	0,3	2,5												
			2,7												
6	3	0,3	3												
			3,2												
7	3	0,3	3,5												
			3,7												
8	3	0,3	4												
			4,2												
10	3	0,3	4,5												
			5												
10	3	0,3	5,2												
			5,5												
12	5	0,5	6												
			6,2												
12	5	0,5	6,5												
			7												
14	5	0,5	8												
			8,2												
14	5	0,5	8,3												
			8,5												
16	5	0,5	9												
			10												
16	5	0,5	10,2												
			10,3												
16	5	0,5	10,5												
			11												
17	5	0,8	11,2												
			11,5												
18	7	0,8	12												
18	7	0,8	12,5												
22	7	0,8	14												
			16												
26	7	0,8	18												
			20												
32	10	1	25												
			32												
40	10	1	32												

Ejecteur tete cylindrique nitruce
 Nitreded ejector pin, cylindrical head
 Auswerferstift, zylindrischerkopf nitriert

■ **NF ISO 6751, DIN 1530**

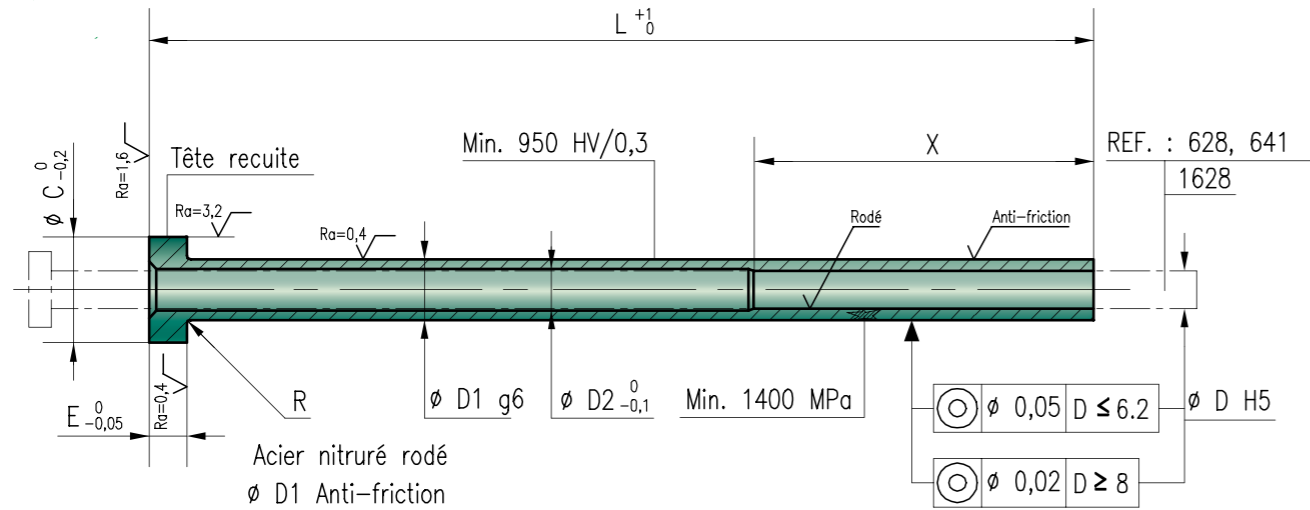


C	E	R	D \ L	100	125	160	200	250	315	400	500	630	800	1000	1350		
8	3	0,3	4														
			4,1														
			4,2														
			4,3														
			4,4														
			4,5														
			4,6														
			4,7														
			4,8														
10	3	0,3	4,9														
			5														
10	3	0,3	5,2														
			5,5														
12	3	0,5	6														
			6,2														
12	3	0,5	6,5														
			7														
14	5	0,5	8														
			8,2														
14	5	0,5	8,3														
			8,5														
16	5	0,5	9														
			10														
16	5	0,5	10,2														
			10,3														
16	5	0,5	10,5														
			11														
17	5	0,8	11,2														
			11,5														
18	7	0,8	12														
			12,5														
22	7	0,8	14														
			16														
26	7	0,8	18														
			20														
32	10	1	25														
			32														
40	10	1	32														

626

Ejecteur tubulaire tete cylindrique niture rode
 Nitrided ejector sleeve
 Auswerferhülse, nitriert, mit zylindrischem kopf

■ **NF ISO 8450, DIN 16756**

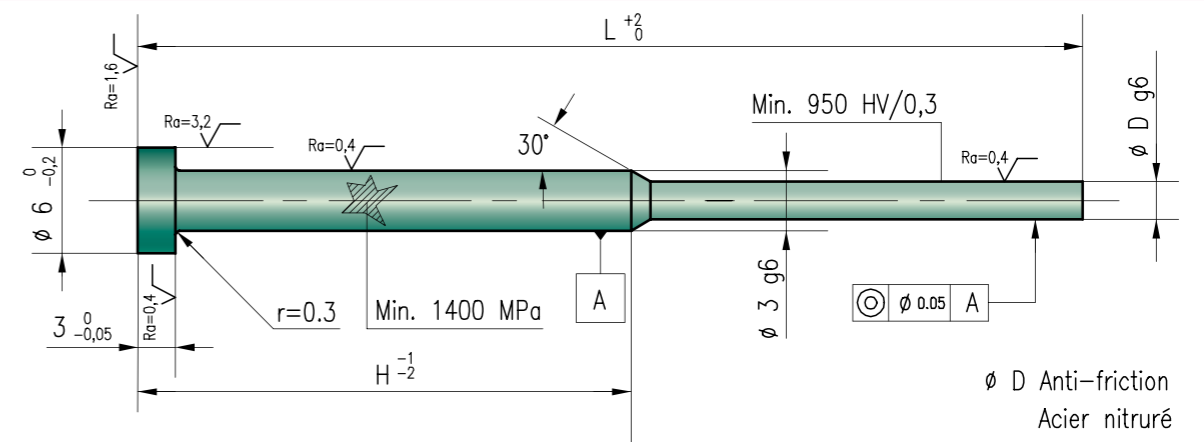
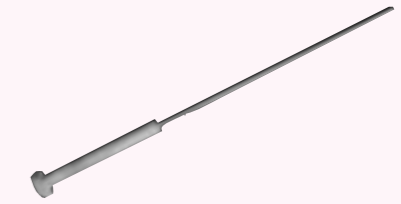


C	E	R	D2	X	D1	DL	75	100	125	150	175	200	225	250	275	300	325	350
8	3	0,3	2,4	12	4	0,8												
8	3	0,3	2,4	12	4	1,1												
8	3	0,3	2,4	20	4	1,2												
8	3	0,3	2,4	20	4	1,5												
8	3	0,3	2,4	20	4	1,6												
8	3	0,3	2,4	20	4	1,7												
8	3	0,3	2,5	35	4	2												
8	3	0,3	2,5	35	4	2,2												
10	3	0,3	3	35	5	2,5												
10	3	0,3	3,5	45	5	2,7												
10	3	0,3	3,5	45	5	3												
10	3	0,3	3,5	45	5	3,2												
12	5	0,5	4	45	6	3,5												
12	5	0,5	4,5	45	6	3,7												
12	5	0,5	4,5	45	6	4												
14	5	0,5	5	45	8	4,2												
14	5	0,5	5,5	45	8	4,5												
14	5	0,5	5,5	45	8	5												
16	5	0,5	6,5	45	10	5,2												
16	5	0,5	6,5	45	10	6												
20	7	0,8	7,5	45	12	6,2												
20	7	0,8	7,5	45	12	7												
20	7	0,8	8,5	45	12	8												
20	7	0,8	8,5	45	12	8,2												
20	7	0,8	9	45	12	8,5												
22	7	0,8	9,5	45	14	8,5												
22	7	0,8	10,5	45	14	10												
22	7	0,8	10,5	45	14	10,2												
22	7	0,8	10,5	45	14	10,5												
22	7	0,8	11,5	45	14	11												
22	7	0,8	12,5	45	16	12												
22	7	0,8	13	45	16	12,5												
26	7	0,8	14,5	45	18	14												
26	8	1	16,5	55	20	16												

622

Ejecteur epaule tete cylindrique niture
 Nitrided stepped ejector pin
 Auswerferstift form "C" nitriert

■ **NF ISO 8694**

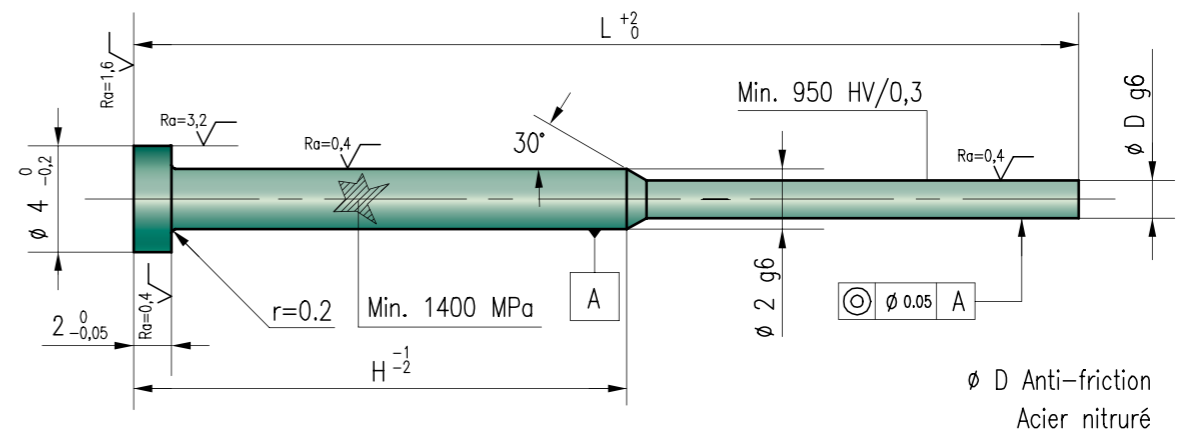
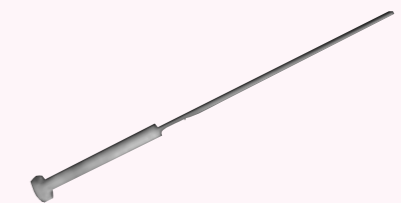


H	LD	0,8	0,9	1	1,1	1,2	1,3	1,4	1,5	1,6	1,7	1,8	1,9	2	2,1	2,2	2,3	2,4	2,5	
50	100																			
(50) 63*	160																			
(75) 80*	200																			
100	250																			

623

Ejecteur epaule tete cylindrique niture
 Nitrided stepped ejector pin
 Auswerferstift form "C" nitriert

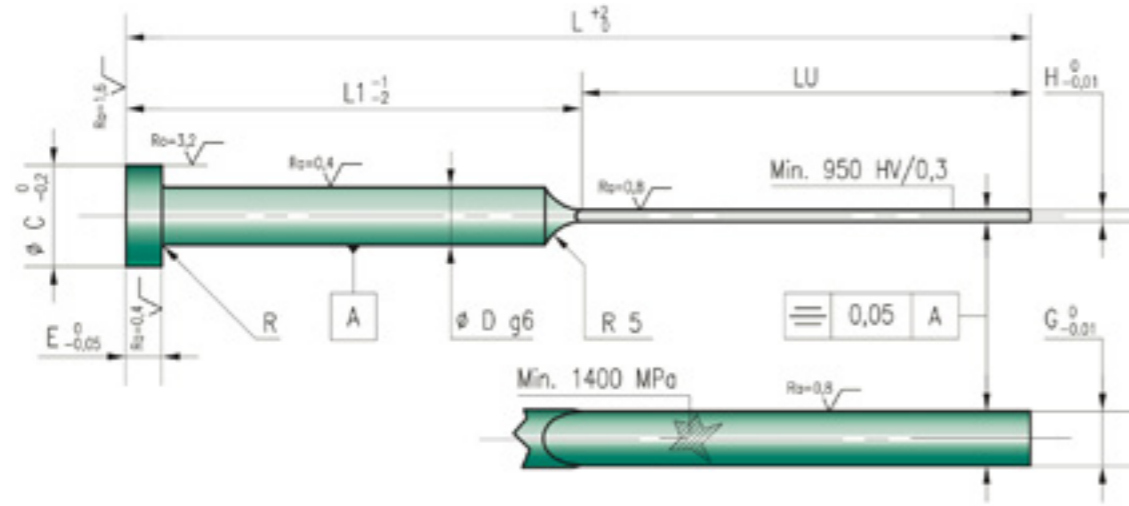
■ **NF ISO 8694**



H	LD	0,8	0,9	1	1,1	1,2	1,3	1,4	1,5	1,6
50	100									
63	160									
80	200									

Ejecteur lame nitrure
 Nitraded blade ejector pin
 Flachauswfrer nitriert

■ NF ISO 8693, DIN 1530



D	C	L1		G	HL	32	40	50	63	80	100	125
		E	R			31	40	50	62	80	100	125
2.5	5	2	0.3	1.5	0.6							
					0.8							
				2	0.6							
					0.8							
3	6	3	0.3	2.5	1							
					1.2							
4	8	3	0.3	3.5	0.6							
					0.8							
					1							
4	8	3	0.3	3.8	1.2							
					0.8							

EJECTEUR TETE CYLINDRIQUE NITRURE RODE
 LAPPED NITRIDED EJECTOR PIN, CYLINDRICAL HEAD
 AUSWERFERSTIFT ZYLINDERKOPF NITRIERT GELÄPPT

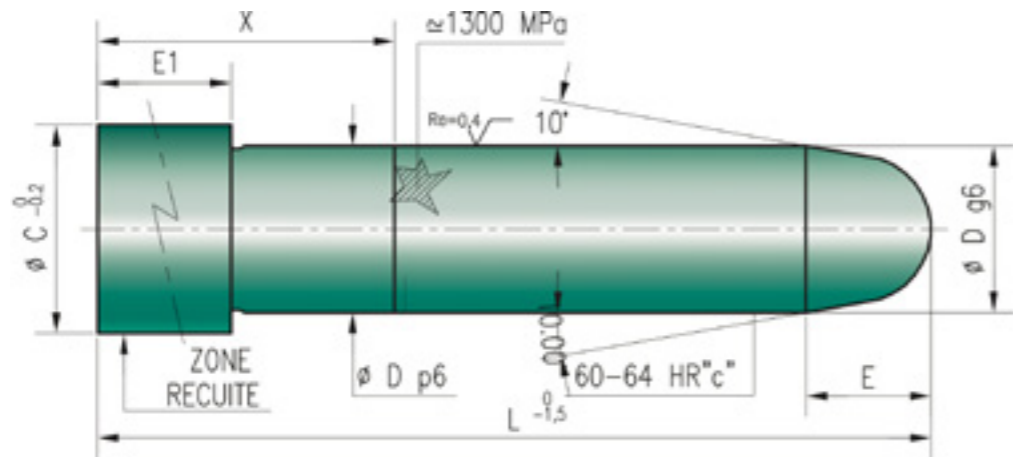
■ NF ISO 8693, DIN 1530

D	C	L1		G	HL	40	50	63	80	100	125	160	200
		E	R			40	50	62	80	100	125	160	200
5	10	3	0.3	4	0.8								
					1								
					1.2								
					1.6								
5	10	3	0.3	4.5	0.8								
					1								
					1.2								
					1.5								
					1.6								
					1.8								
6	12	5	0.5	5	0.8								
					1								
					1.2								
					1.6								
6	12	5	0.5	5.5	2								
					0.8								
					1								
					1.2								
					1.5								
					1.6								
8	14	5	0.5	7.5	1.2								
					1.5								
					1.6								
					1.8								
10	16	5	0.5	9.5	2								
					1.5								
					1.8								
12.5	18	7	0.8	12	2								
					2.5								
16	22	7	0.8	15	2								
					2.5								

602

Doigt de demoulage
 Angle pin
 Schrägbolzen für backenformen
 NF ISO 8404

■ NF ISO 8693, DIN 1530

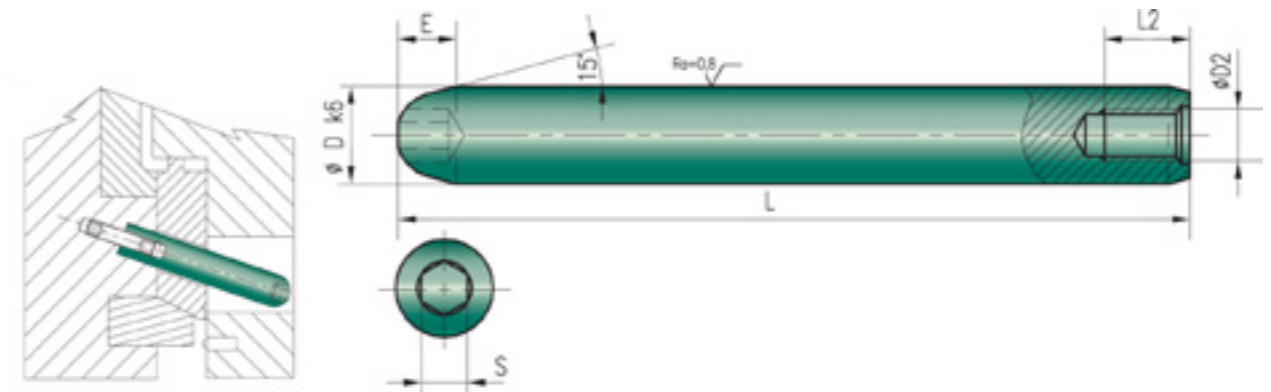


E	6	7,1	9	10,5	12,5	15	18	22,5	25	30										
E1	10	12	14	14	14	16	20	25	25	25										
C	12	14	16	18	20	25	30	36	38	46										
LD	X	8	X	10	X	12	X	14	X	16	X	20	X	25	X	30	X	32	X	40
40	18																			
63	22		22		22															
80	22		22		22		28		30											
100	28		28		28		28		30		36									
125			28		28		28		30		36									
140					28		28		30		36									
160							36		40		36									
180							36		40		36		46							
200							40		46		46		46		56		56		63	
224							40		46		46		46		56		56		63	
240									46		46		46		56		56		71	
250									46		46		46		56		56		71	
260									46		46		46		56		56		71	
270									46		46		46		56		56		71	
280									46		46		46		56		56		71	
300									46		46		46		56		63			
315									46		46		46		56		63		71	
355																	63		71	
400																	63		71	
450																	63		50	
500																			80	

650

Doigt de demoulage a corps droit
 Angle pin
 Abstandssäulen

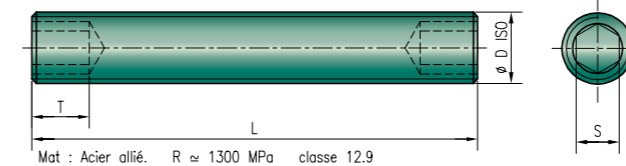
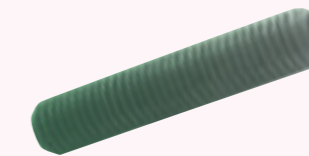
■ NF ISO 84404



D2	M6	M6	M8	M10	M12	M16
L2	12	12	16	20	24	32
S	5	6	8	10	14	17
E	4,5	4,5	6	10	10	16
LD	10	12	16	20	25	32
63						
80						
100						
125						
160						
200						
150						
315						
400						

535

Vis sans tete a double 6 pans creux
 Hexagon socket set screw
 Gewindestift mit innensechskant



T mini	3,5	5	6	8	10
S	3	4	5	6	8
LD	M6	M8	M10	M12	M16
25					
30					
35					
40					
45					
50					
60					
70					
80					



HPS Slovaquie, s.r.o., Nobelová 34, 836 05 Bratislava, Slovakia

www.hps-slovensko.com · hps@hps-slovensko.com · +421 904 288 203